

OMNITRACKER Demo Version

Quick Installation Guide

Schritt 1: Demo Download

Laden Sie durch Klick auf „**OMNITRACKER Client-Server**“ die Installationsdateien für eine Demoinstallation herunter. Die .exe-Datei beinhaltet alle Komponenten samt Demo-Datenbank (in 2 verschiedenen Sprachen: Deutsch & Englisch), die für die Installation einer Demo-Umgebung des OMNITRACKER benötigt werden.



- OMNINET
- OMNITRACKER
- OMNITRACKER APPLIKATIONEN
- CASE STUDIES
- SYSTEMANFORDERUNGEN
- STELLENANZEIGEN
- **OMNITRACKER DEMO VERSION**



OMNITRACKER 30 Tage Testversion

Unter folgendem Link können Sie sich OMNITRACKER auf Ihrem PC installieren. In der Testversion ist das OMNITRACKER IT Service Management Center und Project Management Center enthalten. Falls Sie andere OMNITRACKER Applikationen testen möchten, wenden Sie sich bitte an unser CRM-Team. Für die einzelnen Installationsschritte beachten Sie bitte die Hinweise ab Schritt 3 im "Quick Installation Guide".

- [OMNITRACKER Client-Server](#)
- [OMNITRACKER Web Gateway](#)
- [Quick Installation Guide](#)

Bei Fragen stehen wir Ihnen jederzeit gerne zur Verfügung.

Tel: +49 (9126) 25 979 - 0
Fax: +49 (9126) 25 979 - 40
Email: crm@omninet.de
WWW: www.omninet.de

Schritt 2: OMNITRACKER Installation

Hinweis: Für eine lokale Installation benötigen Sie einen Windows PC oder Laptop mit mind. 500 MB freier Speicherkapazität und 1 GB RAM. Die sonstigen Systemanforderungen für die OMNITRACKER Demoversion sind im Rahmen von gängigen Office-PCs oder Laptops. Bei Bedarf können Sie die Installation auch auf einem Server vornehmen, um mit mehreren Usern das System zu testen.

Öffnen Sie nun die „OMNITRACKER_X_X_X.exe“ Datei.

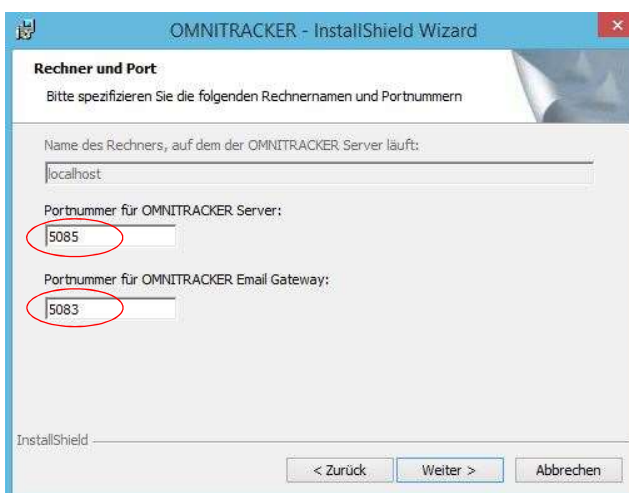


Der OMNITRACKER InstallShield Wizard wird gestartet und führt Sie durch die Installation (siehe Screenshots).



Nach der Bestätigung der AGBs gelangen Sie zur Auswahl des Setuptyps.

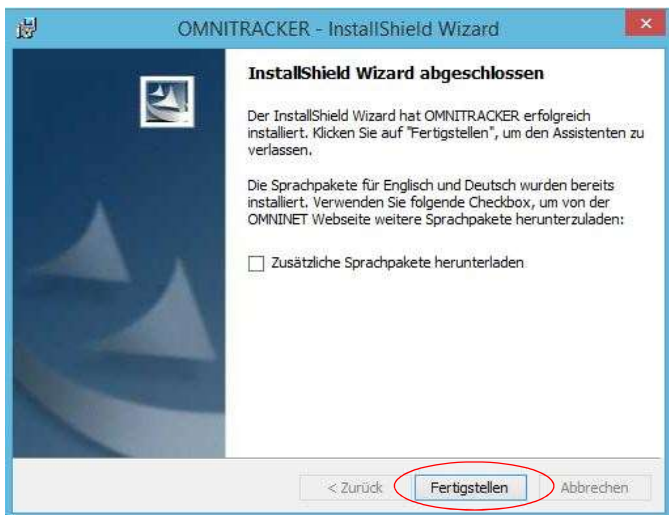
Achten Sie darauf, **Server und Client** auszuwählen.



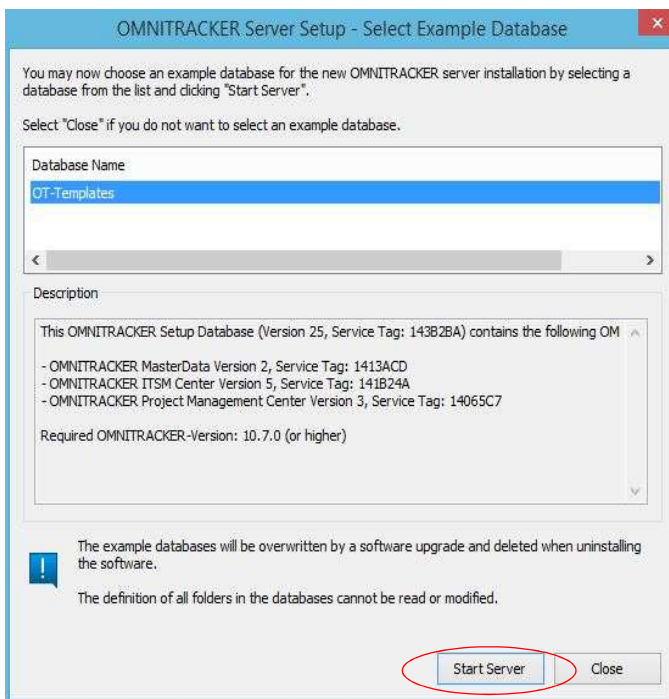
Lassen Sie bitte die Default-Einstellung unverändert (siehe Screenshot).



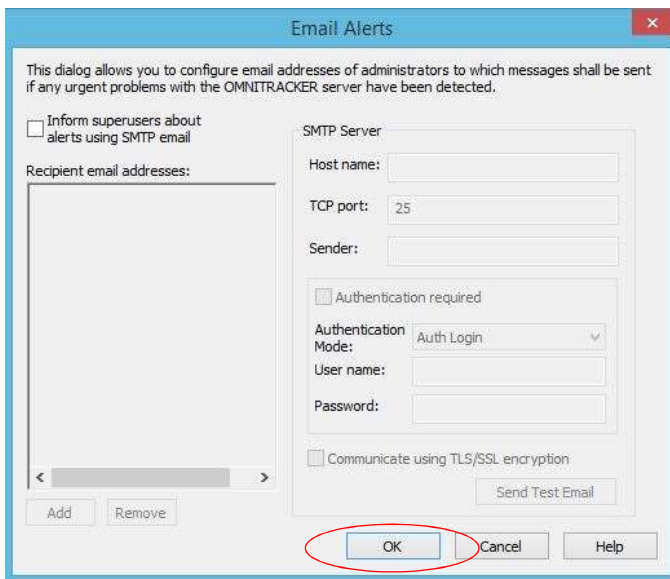
Lassen Sie bitte die Default-Einstellung unverändert (siehe Screenshot).



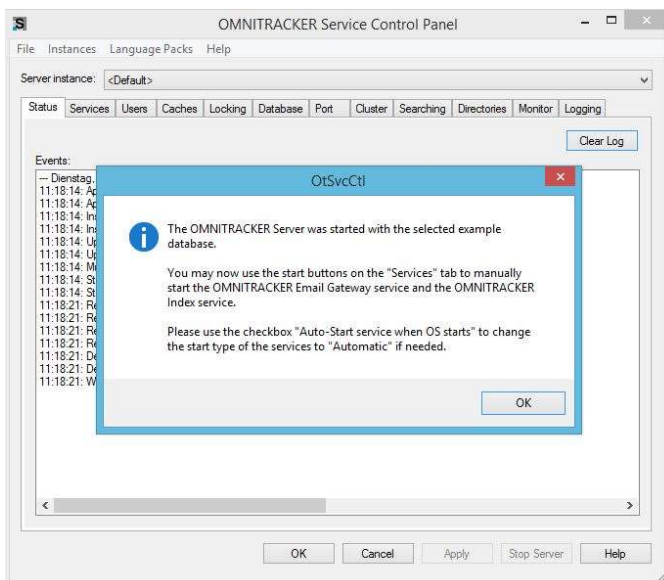
Die OMNITRACKER Installation wurde erfolgreich abgeschlossen.



Nach der Installation haben Sie die Möglichkeit, die Demo-Datenbank über den Button „Start Server“ einzubinden.



Ebenso besitzen Sie die Möglichkeit den Email Versand im Falle eines Server Ausfalles zu definieren. Da dies allerdings in der Demoumgebung nicht nötig ist, können Sie auf den Button „OK“ klicken.



Sie werden nach einem erfolgreichen Serverstart zum OMNITRACKER Service Control Panel weitergeleitet.

Hinweis: In der enthaltenen Demodatenbank sind folgende OMNITRACKER Applikationen enthalten:

- *OMNITRACKER IT Service Management Center*
ITILv3 zertifizierte Anwendungen für Service Management inkl. 12 Teilprozessen (z.B. Incident Management, Change Management, CMDB, etc.)
- *OMNITRACKER Project Management Center*
Integriertes Projektverwaltungs- und Planungstool

Eine Demodatenbank mit den weiteren OMNITRACKER Applikationen z.B. Stock&Order Management, Requirements Management, Contract Management, etc. stellen wir Ihnen gerne auf Anfrage zur Verfügung

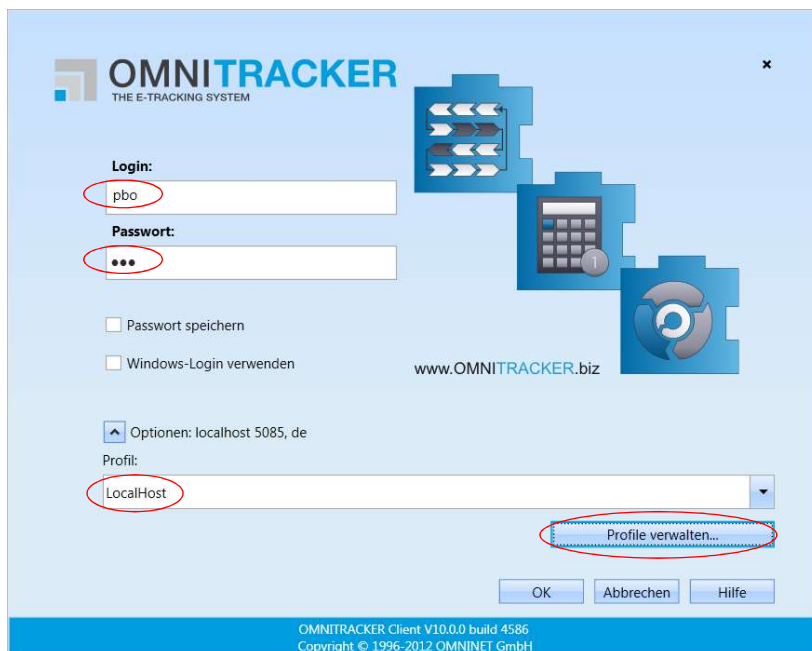
Schritt 3: Start der Demoversion

Starten Sie nun das Programm „OMNITRACKER Client“ über das Start Menü.

Bitte verwenden sie hierzu die folgenden Login Daten:

- Login: pbo
- Passwort: pbo

„Pbo“ steht hierbei für „Peter Boss“. Ein User mit sehr umfanglich ausgestatteten Rechten in allen Prozessbereichen.



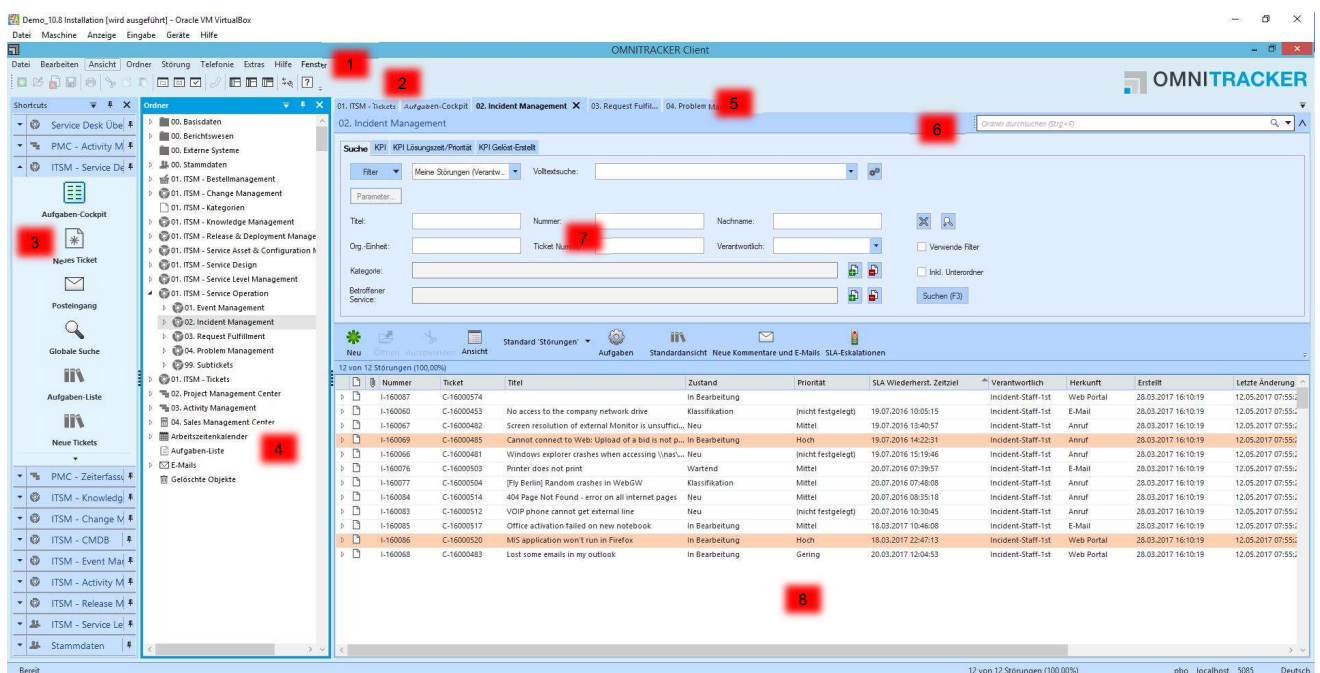
Im Standard ist OMNITRACKER komplett in Deutsch und Englisch ausführbar. Um die entsprechende Sprache auszuwählen, öffnen Sie im Login Fenster den Dialog „Profile Verwalten“ und wählen dort die gewünschte Sprache aus.

Hinweis: Die in der Demoversion enthaltene Demodatenbank ist hinsichtlich der Konfiguration der Prozesse gesperrt. OMNITRACKER hat sehr flexible und umfassende Funktionalitäten und Möglichkeiten der individuellen Anpassung aller Prozessbestandteile und Datenmodelle, dazu gehören z.B.:

- Formulareditoren
- Freie Felddefinition
- Regeleditoren für User, Gruppen und Feld-Berechtigungen
- Workflow und Zustandsmodelle
- Freie Definition von Datenmodellen und deren Abhängigkeiten
- Eskalationsmanagement
- weitere

Wenn Sie einen tieferen Einblick in diese Möglichkeiten wünschen, kontaktieren Sie uns bitte, wir erläutern und zeigen Ihnen diese gerne.

Überblick über die Benutzeroberfläche des OMNITRACKER Clients:



The screenshot displays the OMNITRACKER Client interface. On the left is a navigation tree with categories like 'Service Desk Über...', 'PMc - Activity M...', and 'ITSM - Service De...'. The main area shows a search filter for 'Meine Störungen (Verantw...)' and a table of incidents. Red numbers 1 through 8 highlight specific UI elements: 1 (top menu), 2 (search bar), 3 (navigation tree), 4 (calendar icon), 5 (tab bar), 6 (search button), 7 (ticket number field), and 8 (table header).

Nummer	Ticket	Titel	Zustand	Priorität	SLA Wiederherst. Zeitziel	Verantwortlich	Herkunft	Erstellt	Letzte Änderung	
I-160087	C-16000574	No access to the company network drive	In Bearbeitung	Klassifikation	(nicht festgelegt)	19.07.2016 10:05:15	Incident-Staff-1st	E-Mail	28.03.2017 16:10:19	12.05.2017 07:55:...
I-160090	C-16000453	Screen resolution of external monitor is unavail...	Neu	Mittel	19.07.2016 13:48:57	Incident-Staff-1st	Anruf	28.03.2017 16:10:19	12.05.2017 07:55:...	
I-160069	C-16000485	Cannot connect to Web: Upload of a bid is not p...	In Bearbeitung	Hoch	19.07.2016 14:22:31	Incident-Staff-1st	Anruf	28.03.2017 16:10:19	12.05.2017 07:55:...	
I-160066	C-16000481	Windows explorer crashes when accessing 'Unas...	Neu	(nicht festgelegt)	19.07.2016 15:19:46	Incident-Staff-1st	Anruf	28.03.2017 16:10:19	12.05.2017 07:55:...	
I-160076	C-16000503	Printer does not print	Wartend	Mittel	20.07.2016 07:39:57	Incident-Staff-1st	E-Mail	28.03.2017 16:10:19	12.05.2017 07:55:...	
I-160077	C-16000504	[Fly Berlin] Random crashes in WebGW	Klassifikation	Mittel	20.07.2016 07:48:08	Incident-Staff-1st	Anruf	28.03.2017 16:10:19	12.05.2017 07:55:...	
I-160084	C-16000514	404 Page Not Found - error on all internet pages	Neu	Mittel	20.07.2016 08:35:18	Incident-Staff-1st	Anruf	28.03.2017 16:10:19	12.05.2017 07:55:...	
I-160083	C-16000512	VOIP phone cannot get external line	Neu	(nicht festgelegt)	20.07.2016 10:30:45	Incident-Staff-1st	Anruf	28.03.2017 16:10:19	12.05.2017 07:55:...	
I-160085	C-16000517	Office activation failed on new notebook	In Bearbeitung	Mittel	18.03.2017 10:46:08	Incident-Staff-1st	E-Mail	28.03.2017 16:10:19	12.05.2017 07:55:...	
I-160086	C-16000520	MIS application won't run in Firefox	In Bearbeitung	Hoch	18.03.2017 22:47:13	Incident-Staff-1st	Web Portal	28.03.2017 16:10:19	12.05.2017 07:55:...	
I-160068	C-16000483	Lost some emails in my outlook	In Bearbeitung	Gering	20.03.2017 12:04:53	Incident-Staff-1st	Web Portal	28.03.2017 16:10:19	12.05.2017 07:55:...	

1. Über die **Menüleiste** können Sie schnell auf die wichtigsten Einstellungen im OMNITRACKER zugreifen und diese bei Bedarf individuell anpassen.
2. Die **Werkzeugleiste** ermöglicht den direkten Zugriff auf wichtige Funktionen.
3. Die **Shortcutleiste** erlaubt den Zugriff auf hinterlegte Funktionen wie z.B. Objekte, Ordner, Aufgaben und Dateien. Diese können durch einen berechtigten Benutzer beliebig angepasst und erweitert werden.
4. Der **Ordnerbaum** stellt die Ordner, die in der OMNITRACKER Datenbank definiert sind, in einer baumartigen Struktur dar. Hierüber kann ebenfalls navigiert werden.
5. Es können parallel mehrere Prozessansichten und Objekte als **Reiter / Tab** geöffnet werden. Der aktuell geöffnete Reiter wird hervorgehoben.
6. Über das **Suchfeld** wird dem Benutzer das Finden von OMNITRACKER Objekten erleichtert (Feld- und Volltextsuchen).
7. Das **Suchformular** bietet umfangreiche Optionen verschiedene Arten von Suchanfragen auszuführen:
 - **Filtersuche** (bestehende Filter auswählen und neue Filter erstellen)
 - **Volltextsuche** (Suche über indizierte Felder und Dateien)
 - **Feldsuche**
8. In der **Objektliste** werden alle Objekte dargestellt, die im momentan ausgewählten Ordner für den angemeldeten Benutzer sichtbar sind. Über die Ansichtseinstellungen können neben Listen auch andere Darstellungen gewählt werden (z.B. Kalender- oder Zeitleistenansicht)

Hinweis: Der enthaltene Lizenzschlüssel beinhaltet 5 concurrent User (gleichzeitige Benutzerzugriffe), sowie die meisten Funktionskomponenten und ist 30 Tage ab Installation gültig.

Sollten Sie für Ihren Test einen erweiterten Lizenzschlüssel benötigen, kontaktieren Sie uns bitte einfach.

Schritt 4: Nutzung des OMNITRACKER BPMN Modeler / Engine

Mit dem OMNITRACKER BPMN Modeler können Sie Geschäftsprozesse aus fachlicher Sicht bequem modellieren und damit die Automatisierung Ihrer Geschäftsprozesse in OMNITRACKER vorbereiten.

Mit der BPMN Engine werden Ihre Geschäftsprozesse in OMNITRACKER automatisch ausführbar.

Der OMNITRACKER BPMN Modeler unterstützt Sie bei der Anforderungsspezifikation und erleichtert die Modellierung Ihrer Geschäftsprozesse erheblich.

Hinweis: Um den OMNITRACKER BPMN Modeler installieren und nutzen zu können, muss der OMNITRACKER Windows-Client installiert sein. Zum Test der OMNITRACKER Engine wenden Sie sich bitte an das CRM-Team.

Bei Fragen zur Installation, Bedienung und sämtlichen weiteren Fragen rund um OMNITRACKER, dessen weitere Funktionen oder für die Vereinbarung eines ausführlichen Termins für eine Produktpräsentation (per Websession online oder vor Ort bei Ihnen), wenden Sie sich bitte jederzeit an unser Customer-Relationship-Management Team unter:

Telefon: +49 (9126) 25979 – 700

E-Mail: crm@omninet.de.